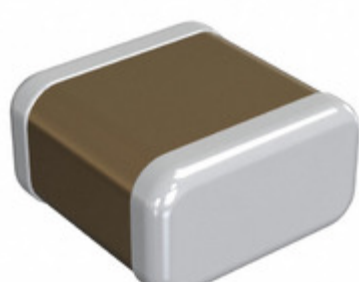


GJM0335C1E6R2WB01D



Obrázky jsou pouze orientační.
Podrobné informace o produktu naleznete v části Technické údaje produktu.
Koupit GJM0335C1E6R2WB01D s důvěrou od Component-World.HK, 1 rok záruka



INNOVATOR IN ELECTRONICS

Part Number: [GJM0335C1E6R2WB01D](#)

Výrobce: [Murata Electronics](#)

Popis: CAP CER 6.2PF 25V NP0 0201

Datový list: [GJM0335C1E6R2WB01x Ref Sheet](#)

[Chip Monolithic Ceramic Caps Part Numbering](#)

[GJM0335C1E6R2WB01](#)

[Chip Monolithic Ceramic Caps Catalog](#)

RoHS Status: Bez olova / V souladu RoHS

Ship From: Hong Kong

Shipment Way: DHL/Fedex/TNT/UPS/EMS

[Request For Quotation](#)

PARAMETR PRODUKTU

| | | | |
|------------------------------------|---|----------------------------|--|
| Part Number | GJM0335C1E6R2WB01D | Výrobce | Murata Electronics |
| Popis | CAP CER 6.2PF 25V NP0 0201 | Stav volného vedení / RoHS | Bez olova / V souladu RoHS |
| Dostupné množství | 2708424 pcs | Datový list | GJM0335C1E6R2WB01x Ref Sheet Chip Monolithic Ceramic Caps Part Numbering GJM0335C1E6R2WB01 Chip Monolithic Ceramic Caps Catalog |
| Kategorie | Kondenzátory | Napětí - Jmenovitá | 25V |
| Tolerance | ±0.05pF | Tloušťka (Max) | 0.013" (0.33mm) |
| teplotní koeficient | COG, NP0 | Velikost / Rozměry | 0.024" L x 0.012" W (0.60mm x 0.30mm) |
| Série | GJM | hodnocení | - |
| Obal | Tape & Reel (TR) | Paket / krabice | 0201 (0603 Metric) |
| Provozní teplota | -55°C ~ 125°C | Typ montáže | Surface Mount, MLCC |
| Úroveň citlivosti na vlhkost (MSL) | 1 (Unlimited) | Lead Style | - |
| Rozestup vývodů | - | Stav volného vedení / RoHS | Lead free / RoHS Compliant |
| Výška - Sedící (Max) | - | Funkce | High Q, Low Loss |
| Detailní popis | 6.2pF ±0.05pF 25V Ceramic Capacitor COG, NP0 0201 (0603 Metric) | kapacitní | 6.2pF |
| Aplikace | RF, Microwave, High Frequency | | |

Component-World.com je spolehlivý distributor elektronických součástek. Specializujeme se na všechny elektronické komponenty řady Murata Electronics. Máme 2708424 kusy Murata Electronics GJM0335C1E6R2WB01D na skladě dostupných. Vyžádejte si citát z distributora součástí elektroniky na Component-World.com, náš prodejní tým vás bude kontaktovat do 24 hodin.

RFQ Email: info@Components-World.com

SOUVISEJÍCÍ PRODUKTY

| | | | |
|--|--|---|-----------------------|
| | Část#: GJM0335C1E6R3BB01D Popis: CAP CER 6.3PF 25V NP0 0201 | Výrobci: Murata Electronics | Dotaz |
| | Část#: GJM0335C1E6R2DB01D Popis: CAP CER 6.2PF 25V COG/NP0 0201 | Výrobci: Murata Electronics | Dotaz |
| | Část#: GJM0335C1E6R1CB01E Popis: CAP CER 6.1PF 25V COG/NP0 0201 | Výrobci: Murata Electronics | Dotaz |
| | Část#: GJM0335C1E6R1DB01D Popis: CAP CER 6.1PF 25V NP0 0201 | Výrobci: Murata Electronics | Dotaz |
| | Část#: GJM0335C1E6R1WB01D Popis: CAP CER 6.1PF 25V NP0 0201 | Výrobci: Murata Electronics | Dotaz |
| | Část#: GJM0335C1E6R1CB01D Popis: CAP CER 6.1PF 25V NP0 0201 | Výrobci: Murata Electronics | Dotaz |
| | Část#: GJM0335C1E6R2CB01E Popis: CAP CER 6.2PF 25V COG/NP0 0201 | Výrobci: Murata Electronics | Dotaz |
| | Část#: GJM0335C1E6R4WB01D Popis: CAP CER 6.4PF 25V NP0 0201 | Výrobci: Murata Electronics | Dotaz |
| | Část#: GJM0335C1E6R4CB01E Popis: CAP CER 6.4PF 25V COG/NP0 0201 | Výrobci: Murata Electronics | Dotaz |
| | Část#: GJM0335C1E6R1BB01D Popis: CAP CER 6.1PF 25V NP0 0201 | Výrobci: Murata Electronics | Dotaz |
| | Část#: GJM0335C1E6R3DB01D Popis: CAP CER 6.3PF 25V NP0 0201 | Výrobci: Murata Electronics | Dotaz |
| | Část#: GJM0335C1E6R3CB01E Popis: CAP CER 6.3PF 25V COG/NP0 0201 | Výrobci: Murata Electronics | Dotaz |
| | Část#: GJM0335C1E6R4DB01D Popis: CAP CER 6.4PF 25V NP0 0201 | Výrobci: Murata Electronics | Dotaz |
| | Část#: GJM0335C1E6R2BB01D Popis: CAP CER 6.2PF 25V COG/NP0 0201 | Výrobci: Murata Electronics North America | Dotaz |
| | Část#: GJM0335C1E6R4CB01D Popis: CAP CER 6.4PF 25V NP0 0201 | Výrobci: Murata Electronics | Dotaz |
| | Část#: GJM0335C1E6R3WB01D Popis: CAP CER 6.3PF 25V NP0 0201 | Výrobci: Murata Electronics | Dotaz |
| | Část#: GJM0335C1E6R3CB01D Popis: CAP CER 6.3PF 25V NP0 0201 | Výrobci: Murata Electronics | Dotaz |
| | Část#: GJM0335C1E6R4BB01D Popis: CAP CER 6.4PF 25V NP0 0201 | Výrobci: Murata Electronics | Dotaz |
| | Část#: GJM0335C1E6R0WB01D Popis: CAP CER 6PF 25V NP0 0201 | Výrobci: Murata Electronics | Dotaz |
| | Část#: GJM0335C1E6R2CB01D Popis: CAP CER 6.2PF 25V COG/NP0 0201 | Výrobci: Murata Electronics | Dotaz |

Související klíčová slova pro GJM0335C1E6R2WB01D

| | | | |
|--|--------------------------------|---|-----------------------------------|
| Murata Electronics GJM0335C1E6R2WB01D. | GJM0335C1E6R2WB01D distributor | GJM0335C1E6R2WB01D dodavatel | GJM0335C1E6R2WB01D Cena |
| GJM0335C1E6R2WB01D Stáhnout datasheet. | GJM0335C1E6R2WB01D Datasheet. | GJM0335C1E6R2WB01D Stock. | koupit GJM0335C1E6R2WB01D. |
| Murata Electronics GJM0335C1E6R2WB01D. | MURATA GJM0335C1E6R2WB01D. | Murata Electronics North America GJM0335C1E6R2WB01D. | TOKO / Murata GJM0335C1E6R2WB01D. |